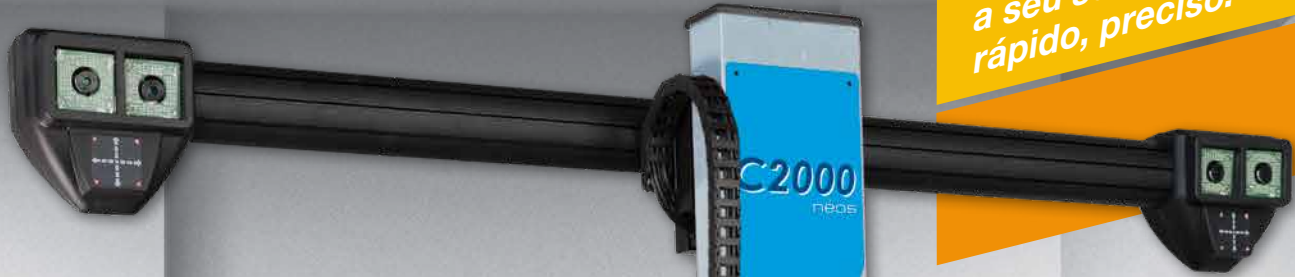


A tecnologia
a seu serviço: simples,
rápido, preciso.



C2000

néos

O alinhamento de rodas e
pré-controle para automóveis
e veículos leves com 4 câmeras

4 câmeras Hi-Q
Indicadores luminosos operativos

Elevador integrado na coluna
com função de seguimento
automático dos target

Ripiano ergonômico
com **porte USB** suplementari

**Predisposição para monitor
secundário** ou
para impressora A4

Predisposição para **trolley**



HPA

Faip





C2000 néos

C 2000 Néos é o novo alinhador de rodas de target passivos com 4 câmeras digitais de elevada resolução, para a máxima precisão e exatidão na medição.

A automação das operações de alinhamento e a extrema confiabilidade dos componentes exaltam a sua produtividade.

PC Premium com sistema operacional de última geração Windows Professional, **novo software** incluindo um completo banco de dados com especificações técnicas multimarcas, fazem parte do rico equipamento fornecido de série.

Com essas características, **C 2000 Néos** é referência para o setor e um investimento seguro para os profissionais do alinhamento de rodas.

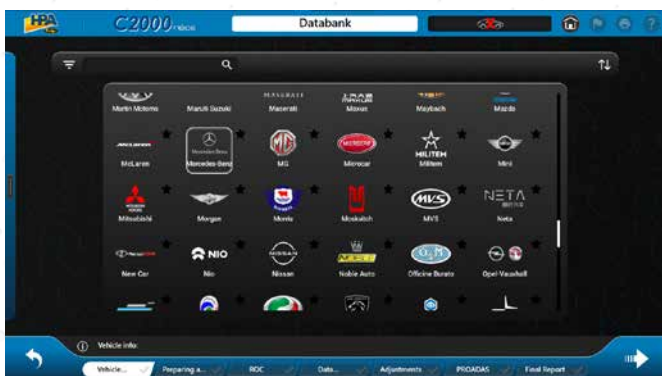
NOVO SOFTWARE HPA-FAIP TOP, PARA O PROFISSIONAL DO ALINHAMENTO

Nova interface gráfica moderna e profissional desenvolvida especificamente para o especialista do alinhamento. Rica de novos recursos, como a barra de progresso inferior, o prático menu suspenso de seleção vertical e uma maior visibilidade dos dados na zona de operação. Também estão presentes os úteis ícones de seleção rápida das função mais comuns e procedimentos guiados simples com instruções claras para os operadores menos experientes.

O procedimento é totalmente personalizável com o banco de dados sempre atualizado e completo.

SELEÇÃO DO BANCO DE DADOS

Banco de Dados Internacional com mais de 84.000 automóveis e veículos leves, dividido por mercados, com barra de busca integrada. A seleção simplificada "SMART" ajuda o operador a agilizar a identificação do veículo.



ROC – RUNOUT COMPENSATION

Seleção rápida do tipo de compensação desejado. Também está disponível o novo procedimento otimizado "ROC SMART".

GIRO

Procedimento USER FRIENDLY com possibilidade de escolher o ângulo de giro oportuno (a 10° ou a 20°) durante a operação. Giro máximo disponível (como opção).



SITUAÇÃO DO CHASSI

Situação do chassi com indicações ao vivo, para uma verificação completa do automóvel.



RESUMO DE DADOS DINÂMICO

Página completa com gráfico ao vivo para um controle rápido do estado geométrico do veículo, em relação às gamas de regulagem previstas pelos fabricantes.



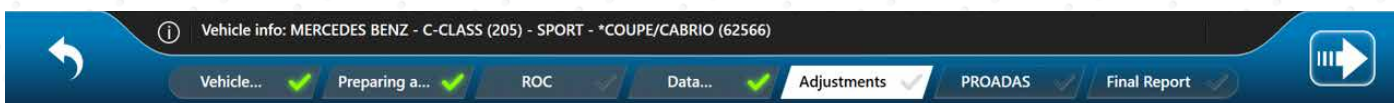
PÁGINAS DE REGULAGEM

Gráfico claro, fácil e intuitivo. O menu suspenso vertical permite acessar os procedimentos secundários.



BARRA DE PROGRESSO

Permite ter sob controle o avanço do procedimento. São indicadas as etapas superadas, a fase atual e as etapas que faltam para o final da regulagem.



ZOOM

Para aumentar a visualização do ângulo no qual intervir, útil quando estiver efetuando a regulagem e estiver longe do monitor.



SUPERFÍCIE DE TRABALHO ERGONÔMICA

Completam o design a superfície de trabalho ergonômica com portas USB adicionais e a predisposição para um segundo monitor ou para uma impressora A4 (opcionais).





CLAMP ON TYRE

TARGET LEVE DE ALTA RESOLUÇÃO

Removível do suporte e compatível com todos os suportes HPA-Faip.
Filtro infravermelho dianteiro para uma elevada imunidade aos reflexos solares
Adequados para condições ambientais difíceis.



DRIVE ON ASSISTANT

O seu assistente que lhe guia na subida na plataforma de elevação

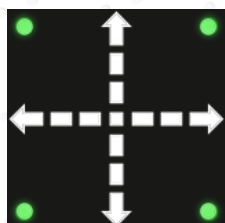


Assistência à condução para manobrar com segurança na oficina sem o uso de assistente ou de espelhos.



CÂMERAS DE ALTA QUALIDADE

Dotado de **4 câmeras HI-Q** de alta resolução de última geração para a visão artificial.
Óticas otimizadas de baixa distorção com nano revestimento antirreflexo e filtro integrado para eliminar os reflexos da luz solar.
Indicações operacionais luminosas graças ao painel sinótico integrado.



O painel sinótico integrado **com indicações luminosas** permite verificar o estado de engate dos target e guia o operador nas várias fases operacionais. Durante os procedimentos de compensação e de giro, as setas luminosas fornecem informações claras sobre o procedimento em curso.

MEDIDA EM DIFERENÇA

Cada aquisição é elaborada de modo diferencial por duas imagens consecutivas, a fim de eliminar os problemas de medida em condições críticas de iluminação solar ou existindo reflexos luminosos.

NOVO ELEVADOR INTEGRADO NA COLUNA COM SISTEMA DE SEGURANÇA INTEGRADO

Fornecido de série, a precisão no posicionamento atinge níveis extremos.

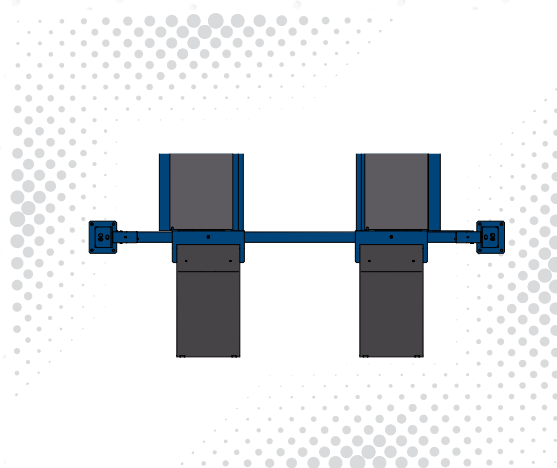
O elevador permite que o operador trabalhe a partir da vala até mais de 2 metros de altura pressionando uma tecla no teclado. Rápido e simples de utilizar.

Combinando a **função de seguimento automático do nível dos target** (Autotracking - opcional), a barra de medida é colocada automaticamente na quota correta de trabalho, economizando o tempo do operador durante os procedimentos de trabalho.

ESPAÇO DE INSTALAÇÃO REDUZIDO

Graças ao design compacto, se adapta à instalações em pequenos ambientes e à instalações com plataformas de 4 colunas.

Compatível com vala, plataformas em tesoura, 4 colunas e paralelogramo.



CONFIGURAÇÃO

- Coluna com armário
- Barra de medida com 4 câmeras digitais de alta resolução
- Elevador integrado na coluna
- PC Premium com sistema operacional Windows Professional
- Banco de dados multimarcas com mais de 84.000 carros e vans
- Novo programa para alinhamento HPA-Faip TOP
- Monitor LCD (*)
- Impressora inkjet em cores (*)
- Vários tipos de suportes (*)
- Predisposto para: Cal One-Touch, Aligner OnLine

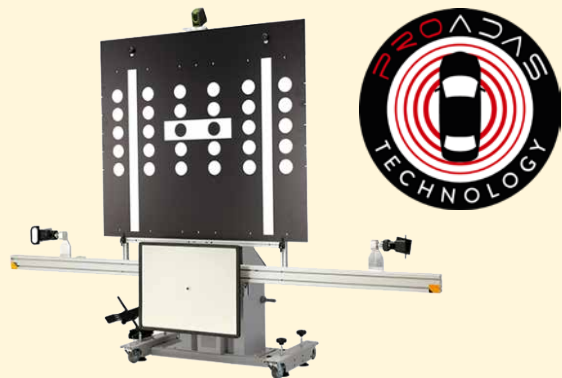
(*) Para ser escolhido no catálogo de acessórios a pedido.

ALINHAMENTO COMPATÍVEL COM PROADAS

O alinhamento é compatível com o novo sistema universal PROADAS usado para a **calibração dos sistemas de assistência à condução** presentes nos automóveis de nova geração.

Através das câmeras do alinhador, **é possível alinhar de maneira precisa e rápida** o sistema para a calibração da câmera e do radar a bordo do veículo.

Os fabricantes recomendam realizar a calibração dos sistemas ADAS após a realização do alinhamento do veículo. Para maiores informações, visite a seção de produtos PROADAS no nosso site.



ACESSÓRIOS RECOMENDADOS



● **CLAMPONTYRE SUPORTE RÁPIDO**

Fixação na roda: nenhum contato com o aro.

Rápida: montagem e desmontagem rápidas.

Autocentrante: o pino central está sempre alinhado com o centro da roda.

Runout: adequada para o procedimento de compensação por impulso.

Leve e ergonômica: o design inovativo e o peso reduzido favorecem a sua maneabilidade e operatividade.

Gama: diâmetro da roda de 19" a 32".



● **TROLLEY MULTIUSO**

Porta suportes com rodas para ClampOnTyre e relativas garras adicionais.



● **JOGO DE PORTA SUPORTES**

Porta suportes para ClampOnTyre e relativas garras adicionais. Fixação na parede.



● **JOGO DE EXTENSÕES XL**

Para diâmetros de roda de 32" a 39".

Utilizável com suportes ClmpOnTyre.



● **JOGO DE EXTENSÕES PARA VANS**

Para a utilização com vans.

Utilizável com suportes ClampOnTyre.



● **KIT DE ASSISTÊNCIA À CONDUÇÃO**

Assistente para o posicionamento do veículo na plataforma de elevação.

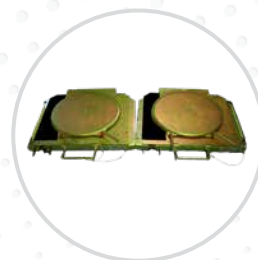


● **ALIGNER TROLLEY**

Para usar o alinhador em plataformas diferentes ou no modo drive thru.



● **MONITOR LCD 27"-32"**



● **PRATOS GIRATÓRIOS**

Disponíveis em vários tipos.



● **IMPRESSORA INKJET A4**



● **SUORTE PARA IMPRESSORA**

Deve ser obrigatoriamente encomendado se for adicionada uma impressora.



● **NEXREMOTE**

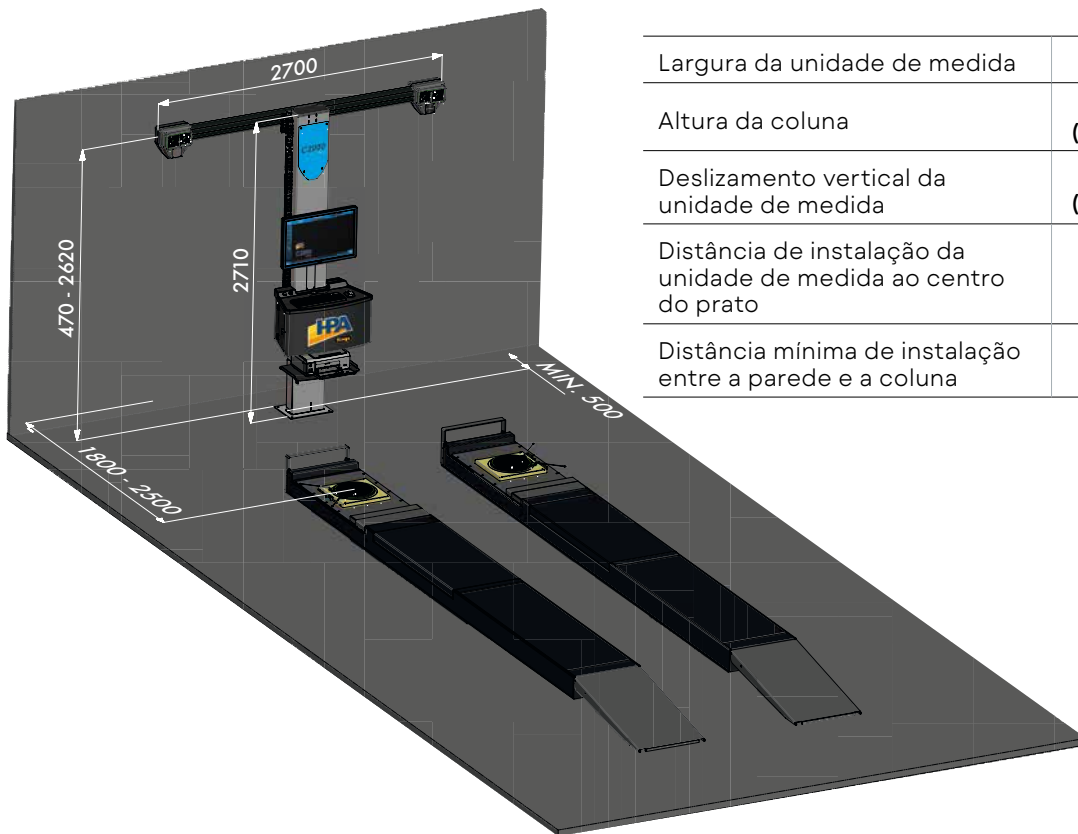
Tablet para o controle remoto da interface gráfica ou como tela adicional; também pode ser utilizado para mostrar ao cliente em tempo real a condição do veículo.



● **ALIGNER ONLINE**
Cartão com 10 créditos.



● **MALETA COM KIT PARA A CALIBRAÇÃO E A VERIFICAÇÃO DA CALIBRAÇÃO**

ESPAÇO DE INSTALAÇÃO

Largura da unidade de medida	2.700 mm
Altura da coluna	2.710 mm (medida sem trolley)
Deslizamento vertical da unidade de medida	470-2.620 mm (medida sem trolley)
Distância de instalação da unidade de medida ao centro do prato	1.800 – 2.500 mm
Distância mínima de instalação entre a parede e a coluna	500 mm

DADOS TÉCNICOS

Campos de medição	
Convergência total	± 20°
Semiconvergência	± 10°
Cambagem	± 10°
Ângulo de avanço	± 30°
Pivô principal	± 30°
Ângulo de impulso	± 10°
Diferença de giro a 20°	± 10°

Alimentação	
Tensão de alimentação	115-230 Vac - 50-60 Hz 1 pH
Potência absorvida	500 W
Unidade central (armário)	35 kg
Cabeçote das câmeras	40 kg
Coluna	125 kg



NEXION S.p.A.
www.hpa-faip.it - info@hpa-faip.it